

ARGENTINE | CHILI

# Patagonie Grandeur Nature

## HÉBERGEMENTS

### Buenos Aires

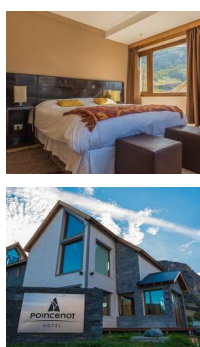


#### Hôtel Loi Suites Esmeralda (standard)

L'hôtel Loi Suites Esmeralda se situe dans le centre de Buenos Aires, à proximité de nombreux restaurants, musées et rues commerciales. Les 109 chambres de cet établissement sont équipées d'une salle de bains privative, d'un bureau, d'un coffre-fort, d'une climatisation ainsi que d'une connexion internet. L'hôtel dispose également d'un restaurant, d'un jardin d'hiver, d'une piscine, d'un sauna, d'un spa et d'une salle de sport.



### El Chaltén



#### Hôtel Poincenot (standard)

L'hôtel Poincenot se situe juste à côté du départ des chemins de randonnée d'El Chaltén et à une dizaine de minutes à pied du centre de la ville. Les 20 chambres sont équipées d'un téléphone, d'une télévision, d'un coffre-fort ainsi que d'une salle de bains privative. Un café-bar est également à votre disposition dans l'hôtel.



### El Calafate



### Hôtel Tierra Tehuelche

L'hôtel Tierra se situe au calme, sur les hauteurs d'El Calafate et à environ 10 minutes à pied du centre d'El Calafate. Les chambres disposent toutes d'une salle de douche privative ainsi que d'une connexion internet gratuite. Depuis le jardin de l'hébergement, vous pouvez également profiter d'une jolie vue sur le lac Argentino.

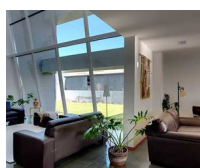
## Torres del Paine



### Hôtel del Paine (standard)

Situé dans un cadre splendide, l'hôtel del Paine offre un emplacement idéal pour découvrir le parc national de Torres del Paine. Les chambres pleines de charmes disposent toutes d'une salle de douche privative ainsi que d'un bureau et d'un chauffage. Une connexion internet ainsi qu'une jolie salle commune avec cheminée sont également à votre disposition dans l'hébergement.

## Puerto Natales



### If Patagonia (standard)

L'hôtel If Patagonia est situé au centre de Puerto Natales, à tout juste 2 blocs de la place principale. Les 15 chambres de l'hôtel disposent toutes d'un chauffage, d'un téléphone et d'une salle de douche équipée d'un sèche-cheveux. Vous aurez également à votre disposition un spa, avec une piscine extérieure chauffée et un sauna.



## Terre de Feu



### Hosteria Las Lengas (Terre de Feu)

L'hosteria Las Lengas se situe dans un emplacement exceptionnel, au cœur de la nature sauvage de la Terre de Feu et à l'écart de toute civilisation. L'hébergement construit majoritairement en bois offre une terrasse avec une belle vue sur le lac Blanco, un restaurant avec cheminée et de grandes chambres disposant d'un aménagement simple mais propre et confortable.



## Ushuaia



### Hôtel Costa Ushuaia (standard)

Situé au calme, l'hôtel Costa Ushuaia offre une très jolie vue sur le canal de Beagle. Un restaurant ainsi qu'une connexion internet sont à votre disposition dans l'hébergement. Les chambres modernes disposent toutes d'une télévision, d'un minibar et d'une salle de douche privative.



## Nos catégories d'hébergements

### Catégorie standard

Pour notre catégorie standard, nous sélectionnons des hôtels simples mais chaleureux, qui possèdent souvent du charme et qui sont bien situés. Ils ne sont cependant pas luxueux et les infrastructures des hébergements sont limitées.

### Catégorie confort

La catégorie confort offre des hôtels avec un niveau de service et de confort plus élevé. Leur niveau correspond à celui d'un hôtel excellent 3\* ou d'un 4\* en Europe, avec souvent une décoration soignée et de nombreux services à la disposition des hôtes.

### Catégorie supérieure

Nos hébergements de la catégorie supérieure sont des hôtels de luxe, avec d'excellentes infrastructures et un service soigné. Ils disposent pratiquement tous d'un spa, sont localisés dans des emplacements privilégiés et promettent une expérience unique.

### Hébergements aux Galapagos

L'infrastructure touristique étant restreinte sur l'archipel des Galapagos, il y est difficile de trouver des hébergements offrant un bon rapport qualité-prix. De ce fait, il est particulièrement compliqué de trouver des hébergements de catégorie standard comparables à ceux que nous vous proposons sur d'autres destinations. Il est donc possible que les hébergements sélectionnés soient plus simples.

## Conseils pour le choix de la catégorie d'hébergements

Le choix de la bonne catégorie d'hébergements dépend entièrement de vos préférences et de vos exigences en matière de service et de confort.

Veillez prendre en compte le fait qu'il n'existe pas de système de classification officiel des hôtels en Amérique du Sud comme en Europe, il se peut donc que le niveau d'un hôtel 4\* sur place ne corresponde pas à celui d'un hôtel 4\* en France.

## Nos critères de sélection

Quelle que soit la catégorie de nos hébergements, nous nous efforçons lors de notre sélection d'éviter les grandes chaînes internationales. Privilégier les petits hôtels locaux est d'une part pour vous une garantie d'un voyage bien plus authentique et proche des habitants du pays, mais c'est également un moyen de s'assurer des retombées positives du tourisme sur l'économie locale.

La propreté ainsi que la qualité de l'accueil sont pour nous des critères essentiels lors de notre sélection.

Les chambres disposent normalement toujours d'une salle de douche privative. Dans de rares exceptions, certains hébergements ne disposent que d'une salle de douche collective. Ceci est alors précisé dans la description de l'hébergement et dans l'itinéraire du voyage.

## Informations générales sur les hébergements

Sur cette page, vous trouverez tous les hébergements du circuit classés par ordre chronologique. Les catégories des hébergements sont également précisées de sorte que vous puissiez rapidement vous faire une idée du niveau des hébergements en fonction des catégories.

Veuillez noter qu'il s'agit ici des hôtels prévus, mais que ces derniers peuvent être modifiés s'ils ne devaient plus être disponibles. L'hébergement de remplacement offrira au moins le même niveau de confort.