

PÉROU | BOLIVIE | CHILI

La Magie des Andes

HÉBERGEMENTS

Lima



Hôtel Britania Miraflores (standard)

L'hôtel Britania Miraflores se situe au coeur de Lima, dans un quartier sûr à proximité de nombreux restaurants, boutiques, parcs et cafés. Les chambres climatisées sont modernes et confortables et disposent toutes d'une télévision, d'un coffre-fort et du WIFI gratuit.



Huacachina

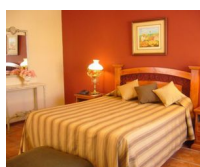
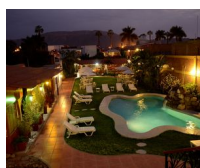


El Huacachinero (standard)

L'hôtel El Huacachinero se situe juste à côté de l'oasis de Huacachina, aux portes du désert. Les chambres disposent toutes d'une salle de bains privative et un coffre-fort est à votre disposition à la réception. L'hôtel propose également une piscine extérieure, un restaurant et un bar.



Nasca

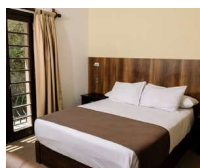


Hôtel Oro Viejo (standard)

Le petit hôtel familial Oro Viejo est idéalement situé à dans une rue calme à proximité de la Plaza de Armas et de ses nombreux restaurants. Les 22 chambres de cet hébergement sont confortables et disposent d'une salle de bains privative ainsi que d'un ventilateur, d'une télévision et d'un téléphone. Une piscine extérieure est par ailleurs à votre disposition.



Arequipa

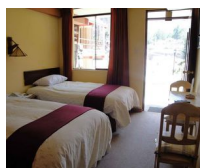


Villa del Carmen (standard)

Situé à 5 minutes à pied du centre historique d'Arequipa, l'hôtel Villa del Carmen profite d'un emplacement calme en bordure du parc Selva Alegre. Les chambres disposent toutes d'une télévision et d'une salle de douche privative. Un salon, une connexion internet ainsi qu'un service de blanchisserie sont également à votre disposition.



Canyon de Colca



Hôtel Granada (standard)

L'hôtel Granada se situe juste à côté du canyon de Colca, dans le village de Coporaque, à 10 minutes de Chivay. Les chambres sont toutes équipées d'une salle de bains privative et d'un balcon. L'hôtel dispose par ailleurs d'un service de blanchisserie, d'un bar et d'un restaurant.



Cusco



Hôtel Taypikala Cusco (standard)

L'hôtel Taypikala se situe dans une rue calme, à quelques minutes à pied de la place principale de Cusco. Les chambres modernes sont joliment décorées et disposent toutes d'un chauffage ainsi que d'une salle de bains privative. Le patio central de l'hôtel avec sa petite fontaine offre un agréable espace de détente.



Tentes lors de la randonnée du Chemin de l'Inca

Au cours de la randonnée du Chemin de l'Inca, vous dormirez en tente double montée tous les jours par notre équipe avant votre arrivée au camp. Les tentes sont équipées de matelas épais. Des sacs de couchage peuvent être loués sur place avant le début du trek (transportés par les participants). Les campements ne disposent pas de toilettes ou de douche. Une grande tente vous accueillera pour les dîners et le petit-déjeuner.



Tente lors du trek du Salkantay (Confort Plus)

L'hébergement lors du trek du Salkantay a lieu dans de grandes tentes doubles montées tous les jours par notre équipe avant votre arrivée dans le camp. Elles sont équipées d'un petit tapis, d'une table de chevet, d'une lampe, ainsi que d'un matelas de 11 centimètres d'épaisseur accompagné de draps de lit, d'une couverture et d'un oreiller. Avant le début de la randonnée, vous pouvez choisir entre une couverture et un sac de couchage. Une large tente avec une table et des chaises vous accueillera pour le dîner et le petit-déjeuner. Tout l'équipement est transporté par des porteurs ainsi que des ânes. Vos effets personnels (jusqu'à 7 kilos) sont également transportés par des ânes.

Vallée Sacrée des Incas

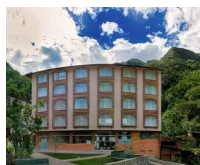


Hacienda del Valle (standard)

L'hacienda del Valle se situe sur les bords de la Vallée Sacrée des Incas, à proximité d'Urubamba. Les 29 chambres sont décorées avec goût et disposent toutes d'une salle de bains privative, d'une télévision, d'internet et d'un minibar. L'hôtel met également à votre disposition un service de blanchisserie, un restaurant et un bar.



Aguas Calientes

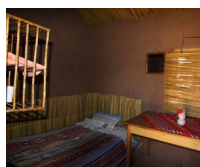


Hôtel Taypikala Boutique Machupicchu (standard)

L'hôtel Taypikala Boutique Machupicchu se situe dans le centre d'Aguas Calientes. Les chambres sont équipées de grandes fenêtres avec vue sur la montagne, d'un minibar, d'une télévision et d'une salle de bains privative. L'hôtel dispose également d'un petit jardin, d'un restaurant et d'une connexion internet gratuite.



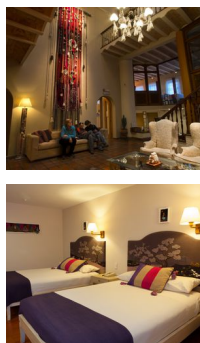
Llachón



Nuit chez l'habitant dans la communauté de Llachon (standard)

Valentin, le chef de la communauté de Llachon, a développé avec les habitants du village un projet touristique pour développer les sources de revenus de la communauté. Vous passerez la nuit dans des chambres simples mais confortables et propres, sans eau courante ni électricité. Vous découvrirez au contact de vos hôtes la culture locale et profiterez d'un beau moment de partage.

La Paz



Hôtel Rosario La Paz (standard)

Ce bel hôtel construit dans un style colonial est situé dans le centre-ville de La Paz, à quelques minutes à pied de l'église San Francisco et du marché aux sorcières. Les 42 chambres joliment décorées sont équipées d'une salle de bains privative, d'un chauffage, d'une télévision et d'un coffre-fort. L'hôtel dispose par ailleurs d'un restaurant offrant des plats typiques de la région ainsi que d'un bar et d'une connexion internet.

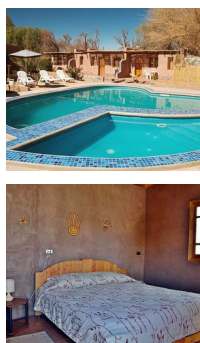
Salar de Uyuni



Hébergement à San Juan (standard)

San Juan se situe au cœur du gigantesque désert de sel d'Uyuni, à l'écart de toute civilisation. Votre chauffeur vous dirigera vers un hébergement à votre arrivée à San Juan. Les hébergements sont très simples et disposent de chambres et salles de bains communes (douche en supplément, sans eau chaude). Il n'y a pas de prise électrique dans les chambres, veillez donc à emporter des batteries externes afin de pouvoir recharger vos appareils électroniques.

San Pedro de Atacama

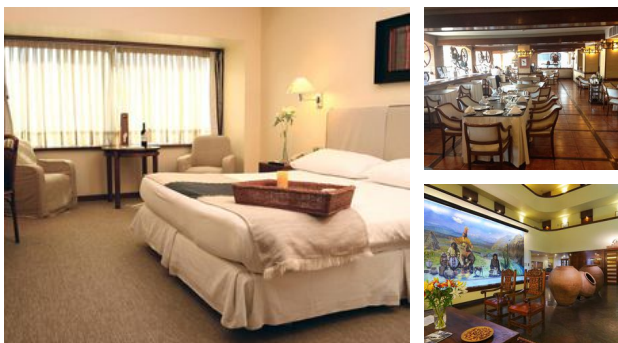


Hôtel Takha Takha (standard)

L'hôtel Takha Takha se situe dans le centre de San Pedro de Atacama, à proximité de nombreux restaurants et boutiques. Les chambres sont situés dans des bâtiments en pierre, bois et adobe, matériaux de construction typiques de la région. Un jardin et une piscine vous invitent par ailleurs à la détente. Une connexion internet est disponible dans les espaces communs de l'hôtel.



Santiago du Chili



Hôtel Galerias (standard)

L'hôtel Galerias se situe dans le centre-ville historique de Santiago, à quelques minutes à pied de la place principale de la ville et de ses nombreux restaurants et cafés. Les chambres sont équipées d'une climatisation, d'une télévision, d'un minibar et d'un coffre-fort. L'hôtel dispose par ailleurs d'un restaurant et d'un bar ainsi que d'une piscine sur le toit.



Nos catégories d'hébergements

Catégorie standard

Pour notre catégorie standard, nous sélectionnons des hôtels simples mais chaleureux, qui possèdent souvent du charme et qui sont bien situés. Ils ne sont cependant pas luxueux et les infrastructures des hébergements sont limitées.

Catégorie confort

La catégorie confort offre des hôtels avec un niveau de service et de confort plus élevé. Leur niveau correspond à celui d'un hôtel excellent 3* ou d'un 4* en Europe, avec souvent une décoration soignée et de nombreux services à la disposition des hôtes.

Catégorie supérieure

Nos hébergements de la catégorie supérieure sont des hôtels de luxe, avec d'excellentes infrastructures et un service soigné. Ils disposent pratiquement tous d'un spa, sont localisés dans des emplacements privilégiés et promettent une expérience unique.

Hébergements aux Galapagos

L'infrastructure touristique étant restreinte sur l'archipel des Galapagos, il y est difficile de trouver des hébergements offrant un bon rapport qualité-prix. De ce fait, il est particulièrement compliqué de trouver des hébergements de catégorie standard comparables à ceux que nous vous proposons sur d'autres destinations. Il est donc possible que les hébergements sélectionnés soient plus simples.

Conseils pour le choix de la catégorie d'hébergements

Le choix de la bonne catégorie d'hébergements dépend entièrement de vos préférences et de vos exigences en matière de service et de confort.

Veillez prendre en compte le fait qu'il n'existe pas de système de classification officiel des hôtels en Amérique du Sud comme en Europe, il se peut donc que le niveau d'un hôtel 4* sur place ne corresponde pas à celui d'un hôtel 4* en France.

Nos critères de sélection

Quelle que soit la catégorie de nos hébergements, nous nous efforçons lors de notre sélection d'éviter les grandes chaînes internationales. Privilégier les petits hôtels locaux est d'une part pour vous une garantie d'un voyage bien plus authentique et proche des habitants du pays, mais c'est également un moyen de s'assurer des retombées positives du tourisme sur l'économie locale.

La propreté ainsi que la qualité de l'accueil sont pour nous des critères essentiels lors de notre sélection.

Les chambres disposent normalement toujours d'une salle de douche privative. Dans de rares exceptions, certains hébergements ne disposent que d'une salle de douche collective. Ceci est alors précisé dans la description de l'hébergement et dans l'itinéraire du voyage.

Informations générales sur les hébergements

Sur cette page, vous trouverez tous les hébergements du circuit classés par ordre chronologique. Les catégories des hébergements sont également précisées de sorte que vous puissiez rapidement vous faire une idée du niveau des hébergements en fonction des catégories.

Veillez noter qu'il s'agit ici des hôtels prévus, mais que ces derniers peuvent être modifiés s'ils ne devaient plus être disponibles. L'hébergement de remplacement offrira au moins le même niveau de confort.