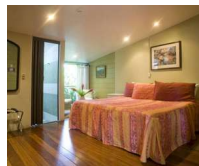


## COSTA RICA

# Évasion entre Palmiers et Volcans

## HÉBERGEMENTS

### San José

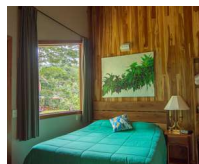


### Hôtel Aranjuez (standard)

L'hôtel Aranjuez est situé à quelques minutes du centre-ville de San José, dans un des quartiers les plus anciens de la ville. Cet élégant hôtel dispose de 29 chambres, toutes équipées d'une salle de douche privative, d'une connexion internet, d'une télévision et d'un matelas orthopédique. Un café servant quelques snacks est également à votre disposition dans l'hôtel.



### Monteverde



### Cala Lodge (standard)

Le Cala Lodge est un petit hébergement situé au calme, à quelques kilomètres de Monteverde et au cœur d'une nature luxuriante. Les chambres sont simples mais possèdent beaucoup de charme, avec un mobilier en bois et une jolie vue sur la nature environnante. Elles disposent toutes d'une salle de douche privative.

### La Fortuna / Arenal Vulkan

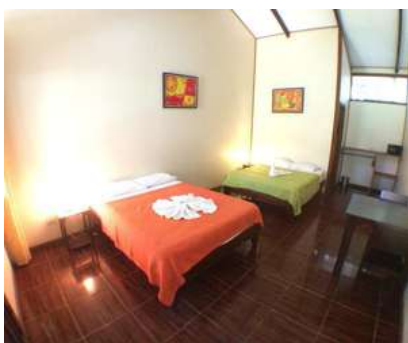


### **Catarata Eco Lodge (standard)**

Le Catarata Eco Lodge se situe dans un emplacement calme de La Fortuna, au cœur d'un beau jardin tropical et à proximité de la cascade La Fortuna. Ce petit hébergement familial compte 21 chambres disposant toutes d'une jolie vue sur le volcan Arenal, d'un ventilateur et d'une salle de douche privative. Un restaurant, une piscine extérieure, un service de blanchisserie et une connexion Internet sont également à votre disposition dans le lodge.



## Tortuguero



### **Rana Roja Lodge (standard)**

Situé au bord d'un canal et à 3 minutes en bateau du village de Tortuguero, ce petit lodge familial de 21 chambres offre un cadre idéal pour profiter de la jungle environnante. Les chambres sont toutes équipées d'un coffre-fort, d'une salle de bains privative ainsi que d'un ventilateur. Le lodge dispose également d'un restaurant, d'un bar avec vue sur le canal, d'un service de blanchisserie et d'une piscine.



## Turrialba



### **Turrialba Lodge (standard)**

Le Turrialba Lodge est perché sur une colline à 720m et offre ainsi une vue imprenable sur la vallée et le volcan Turrialba. Les chambres du lodge disposent d'une terrasse, d'une télévision ainsi que d'une salle de douche privative. Un restaurant, un bar, une connexion internet, une belle terrasse panoramique et un service de blanchisserie sont également à votre disposition.



## San Gerardo de Dota



### Paraíso Quetzal Lodge (standard)

Niché dans un grand jardin tropical, le Paraíso Quetzal lodge est idéalement situé à quelques minutes du parc national Los Quetzales. Cet hébergement écoresponsable est composé de petits bungalows disposant d'une très belle vue sur les environs, d'un mobilier en bois, d'une machine à café et d'une salle de douche privative. Un restaurant avec vue panoramique ainsi que plusieurs sentiers de randonnée sont également à votre disposition.



### Drake

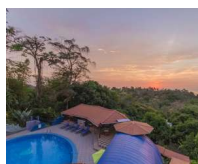
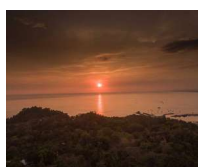


### Cabinas Palmera (standard)

L'hébergement Cabinas Palmera est un petit lodge familial idéalement situé dans la baie de Drake, à quelques pas de la plage San Josecito. Les chambres sont équipées simplement mais disposent toutes d'une salle de douche privative. Un restaurant, un bar et une terrasse sont également à votre disposition.



### Manuel Antonio



### Hôtel California (standard)

Situé un peu en retrait de l'agitation de Quepos, l'hôtel California offre un très bon emplacement pour profiter des environs de Manuel Antonio. Les chambres sont simples mais offrent une splendide vue sur le Pacifique ou le jardin de l'hôtel. Elles disposent de la climatisation, d'un coffre-fort, d'une cafetière et d'une salle de douche privative. Un bar, une piscine ainsi qu'un restaurant sont également à votre disposition.



## Nos catégories d'hébergements

### Catégorie standard

Pour notre catégorie standard, nous sélectionnons des hôtels simples mais chaleureux, qui possèdent souvent du charme et qui sont bien situés. Ils ne sont cependant pas luxueux et les infrastructures des hébergements sont limitées.

### Catégorie confort

La catégorie confort offre des hôtels avec un niveau de service et de confort plus élevé. Leur niveau correspond à celui d'un hôtel excellent 3\* ou d'un 4\* en Europe, avec souvent une décoration soignée et de nombreux services à la disposition des hôtes.

### Catégorie supérieure

Nos hébergements de la catégorie supérieure sont des hôtels de luxe, avec d'excellentes infrastructures et un service soigné. Ils disposent pratiquement tous d'un spa, sont localisés dans des emplacements privilégiés et promettent une expérience unique.

## Hébergements aux Galapagos

L'infrastructure touristique étant restreinte sur l'archipel des Galapagos, il y est difficile de trouver des hébergements offrant un bon rapport qualité-prix. De ce fait, il est particulièrement compliqué de trouver des hébergements de catégorie standard comparables à ceux que nous vous proposons sur d'autres destinations. Il est donc possible que les hébergements sélectionnés soient plus simples.

## Conseils pour le choix de la catégorie d'hébergements

Le choix de la bonne catégorie d'hébergements dépend entièrement de vos préférences et de vos exigences en matière de service et de confort.

Veillez prendre en compte le fait qu'il n'existe pas de système de classification officiel des hôtels en Amérique du Sud comme en Europe, il se peut donc que le niveau d'un hôtel 4\* sur place ne corresponde pas à celui d'un hôtel 4\* en France.

## Nos critères de sélection

Quelle que soit la catégorie de nos hébergements, nous nous efforçons lors de notre sélection d'éviter les grandes chaînes internationales. Privilégier les petits hôtels locaux est d'une part pour vous une garantie d'un voyage bien plus authentique et proche des habitants du pays, mais c'est également un moyen de s'assurer des retombées positives du tourisme sur l'économie locale.

La propreté ainsi que la qualité de l'accueil sont pour nous des critères essentiels lors de notre sélection.

Les chambres disposent normalement toujours d'une salle de douche privative. Dans de rares exceptions, certains hébergements ne disposent que d'une salle de douche collective. Ceci est alors précisé dans la description de l'hébergement et dans l'itinéraire du voyage.

## Informations générales sur les hébergements

Sur cette page, vous trouverez tous les hébergements du circuit classés par ordre chronologique. Les catégories des hébergements sont également précisées de sorte que vous puissiez rapidement vous faire une idée du niveau des hébergements en fonction des catégories.

Veuillez noter qu'il s'agit ici des hôtels prévus, mais que ces derniers peuvent être modifiés s'ils ne devaient plus être disponibles. L'hébergement de remplacement offrira au moins le même niveau de confort.