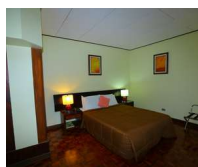


COSTA RICA

La Nature Costaricaine des Caraïbes au Pacifique

HÉBERGEMENTS

San José



Hôtel Villa Tournon

L'hôtel Villa Tournon est idéalement situé en plein centre-ville à quelques rues de l'avenue centrale de San José, emplacement parfait pour découvrir la ville. Cet hôtel de charme dispose d'un élégant jardin, d'une piscine et d'un jacuzzi, idéal pour se détendre après une journée de visite. Ses 80 chambres sont équipées de télévision, du Wifi et d'une salle de bains privative.



Turrialba

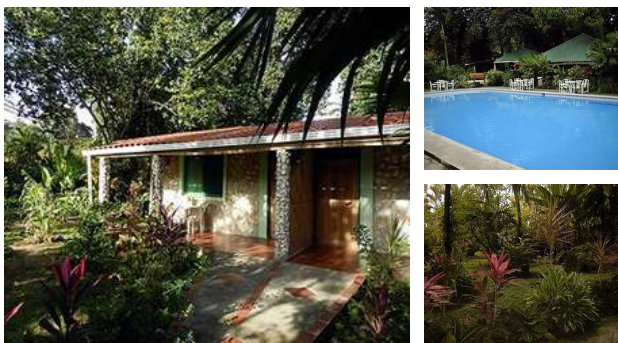


Hôtel Casa Turire

Ressemblant à une ancienne hacienda, l'hôtel Casa Turire est situé au cœur d'un grand jardin, à env. 15 minutes de Turrialba. Les 16 chambres de l'établissement sont équipées d'un ventilateur, d'un coffre-fort, d'un balcon et d'une salle de bains privative. L'hôtel dispose par ailleurs d'une piscine, d'un service de blanchisserie, d'un bar, d'une connexion internet et d'un bon restaurant.



Cahuita

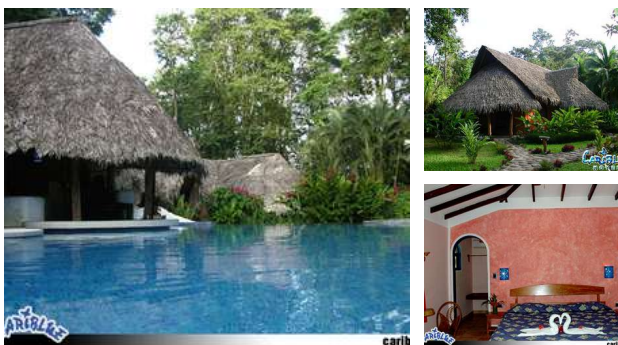


Atlantida Lodge (standard)

Das Hotel liegt 600m vom Zentrum Cahuita entfernt am Strand "Playa Negra". Von hier aus erreicht man zu Fuß den Nationalpark Cahuita mit seinem einzigartigen Korallenriff. Diese „Dschungel-Lodge am Strand“ bietet 34 komfortable, gemütliche Zimmer, die mit privatem Badezimmer, heißem Wasser und Deckenventilator ausgestattet sind. Das private Badezimmer bietet eine Badewanne oder Dusche mit Regenbrause. Jedes Zimmer ist mit traditionellen, handgemachten Elementen dekoriert, hat eine Zimmerdecke aus Bambusrohr und eine eigene Veranda mit Blick auf den Tropengarten. Der Service beinhaltet: Restaurant mit ortsüblichem und internationalem Menü, Bar, Schwimmbad, Parkplatz, Wäscherei-Service.



Puerto Viejo (et environs)



Caribblue Beach & Jungle Resort (standard)

L'hôtel Caribblue est situé à tout juste 2km au sud de Puerto Viejo, dans un vaste jardin tropical à une centaine de mètres de la plage. Les chambres sont équipées d'un ventilateur, d'une terrasse ainsi que d'une salle de douche privative. Un restaurant, un bar, une piscine et un jacuzzi sont également à votre disposition.



Tortuguero

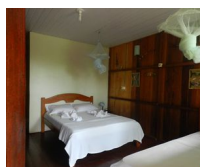


Laguna Lodge (standard)

Le Laguna Lodge se situe sur une étroite bande de terre entre l'océan et les canaux de Tortuguero. Les 80 chambres de l'hébergement sont équipées d'un ventilateur et d'une salle de douche privative. Le lodge dispose par ailleurs d'un restaurant surplombant les canaux, d'un bar, d'une piscine, d'une connexion Internet, d'un jardin aux papillons ainsi que d'un jardin botanique.



Amazonas

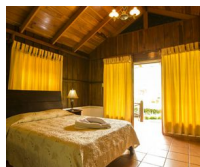


Turtle Lodge (standard)

Die Turtle Lodge liegt tief im Amazonas Gebiet in der Mamori Region. Trotz der abgeschiedenen Lage zeichnet sie sich besonders durch den hervorragenden Service aus. Die Mitarbeiter der Lodge zaubern mit den einfachsten Mitteln den maximalen Komfort für ihre Gäste und garantieren somit einen aufregenden und erholsamen Aufenthalt im Amazonas. Die Unterbringung erfolgt in kleinen Hütten, die jeweils über ein eigenes Bad mit Dusche verfügen. Die Hütten können als Einzel-, Doppel- oder Dreibettzimmer gebucht werden.



Arenal Vulkan



Hôtel Arenal Montechiari (standard)

L'hôtel Arenal Montechiari se situe à 400 mètres de l'église de la Fortuna et offre une superbe vue sur le volcan Arenal. Les 21 petits bungalows sont nichés dans un jardin tropical et sont équipés d'une climatisation, d'une télévision et d'une salle de bains privative. L'hôtel dispose également d'une connexion internet gratuite à la réception ainsi que d'une piscine extérieure.





Hôtel Campo Verde (standard)

Situé au pied du volcan Arenal, l'hôtel Campo Verde est niché dans un écrin de verdure à quelques minutes en voiture de La Fortuna. Toutes les chambres offrent une très belle vue sur le volcan ainsi qu'une télévision, une climatisation, une machine à café, un coffre-fort et une salle de bains privative. L'hôtel dispose par ailleurs d'un restaurant, d'une connexion internet gratuite et d'un service de massages.

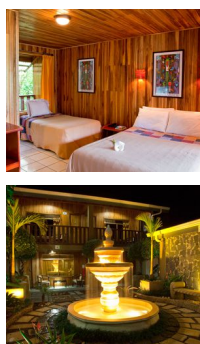


Monteverde



Historias Lodge (standard)

Ein typisches "Monteverde-Hotel": aus Holz gebaut, gemütlich und schöne Zimmer mit der persönliche Atmosphäre eines Familien-Hotels, in der Nähe von Santa Elena und des Monteverde-Reservat gelegen. Die Zimmer sind sehr geräumig und in warmen und natürlichen Farben gehalten und mit privaten Bad ausgestattet.



Monteverde Country Lodge (standard)

Die Green Lagoon Lodge bietet einen einzigartigen Blick auf den nur vier Kilometer entfernt gelegenen Vulkan Arenal. Zudem befinden sich in unmittelbarer Nähe der Lodge eine Lagune und ein Wasserfall. Die gemütlich eingerichteten Zimmer verfügen über Fernseher, Klimaanlage und Badezimmer. Kulinarische Genüsse erleben Sie im hoteleigenem Restaurant, die nationale und internationale Speisen zubereiten. Für Entspannung sorgt ein Jacuzzi und ein Spa-Bereich.



Playa Carrillo



Nammbú Beach Front Bungalows (standard)

L'hôtel Nammbú est moderne et très respectueux de l'environnement. Situé au cœur d'un très joli jardin tropical, il offre un belle vue sur la baie Bahía Carillo avec sa plage de sable blanc. Ses grandes chambres sont lumineuses et disposent toutes d'une salle de bains privative partiellement ouverte ainsi que d'un balcon ou d'une terrasse, d'une télévision et de la climatisation. L'hôtel met également à votre disposition une connexion internet gratuite, un bar, un restaurant, une piscine et un spa.



Nos catégories d'hébergements

Catégorie standard

Pour notre catégorie standard, nous sélectionnons des hôtels simples mais chaleureux, qui possèdent souvent du charme et qui sont bien situés. Ils ne sont cependant pas luxueux et les infrastructures des hébergements sont limitées.

Catégorie confort

La catégorie confort offre des hôtels avec un niveau de service et de confort plus élevé. Leur niveau correspond à celui d'un hôtel excellent 3* ou d'un 4* en Europe, avec souvent une décoration soignée et de nombreux services à la disposition des hôtes.

Catégorie supérieure

Nos hébergements de la catégorie supérieure sont des hôtels de luxe, avec d'excellentes infrastructures et un service soigné. Ils disposent pratiquement tous d'un spa, sont localisés dans des emplacements privilégiés et promettent une expérience unique.

Hébergements aux Galapagos

L'infrastructure touristique étant restreinte sur l'archipel des Galapagos, il y est difficile de trouver des hébergements offrant un bon rapport qualité-prix. De ce fait, il est particulièrement compliqué de trouver des hébergements de catégorie standard comparables à ceux que nous vous proposons sur d'autres destinations. Il est donc possible que les hébergements sélectionnés soient plus simples.

Conseils pour le choix de la catégorie d'hébergements

Le choix de la bonne catégorie d'hébergements dépend entièrement de vos préférences et de vos exigences en matière de service et de confort.

Veillez prendre en compte le fait qu'il n'existe pas de système de classification officiel des hôtels en Amérique du Sud comme en Europe, il se peut donc que le niveau d'un hôtel 4* sur place ne corresponde pas à celui d'un hôtel 4* en France.

Nos critères de sélection

Quelle que soit la catégorie de nos hébergements, nous nous efforçons lors de notre sélection d'éviter les grandes chaînes internationales. Privilégier les petits hôtels locaux est d'une part pour vous une garantie d'un voyage bien plus authentique et proche des habitants du pays, mais c'est également un moyen de s'assurer des retombées positives du tourisme sur l'économie locale.

La propreté ainsi que la qualité de l'accueil sont pour nous des critères essentiels lors de notre sélection.

Les chambres disposent normalement toujours d'une salle de douche privative. Dans de rares exceptions, certains hébergements ne disposent que d'une salle de douche collective. Ceci est alors précisé dans la description de l'hébergement et dans l'itinéraire du voyage.

Informations générales sur les hébergements

Sur cette page, vous trouverez tous les hébergements du circuit classés par ordre chronologique. Les catégories des hébergements sont également précisées de sorte que vous puissiez rapidement vous faire une idée du niveau des hébergements en fonction des catégories.

Veillez noter qu'il s'agit ici des hôtels prévus, mais que ces derniers peuvent être modifiés s'ils ne devaient plus être disponibles. L'hébergement de remplacement offrira au moins le même niveau de confort.