

EQUATEUR | GALAPAGOS

Envolée au Pays des Contrastes 2020

HÉBERGEMENTS

Otavalo

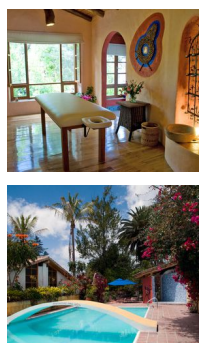
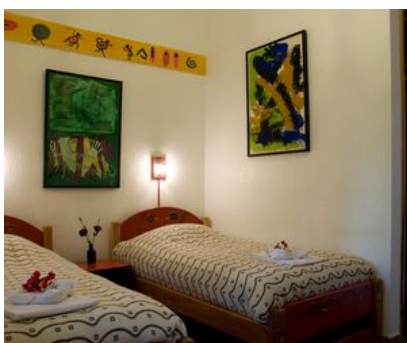


Hacienda Las Palmeras Inn (standard)

Cet ancien corps de ferme de 150 ans se situe à une vingtaine de minutes à pied du marché d'Otavalo. Les 15 chambres de l'hôtel Las Palmeras Inn disposent d'une vue sur le jardin ou sur les montagnes et sont équipées de lits doubles ou twin ainsi que d'une salle de bains privative. Le WIFI est disponible dans les espaces communs. L'hôtel dispose d'un grand jardin avec un terrain de volley et de football, d'un service de blanchisserie ainsi que d'une location de vélos.



Tumbabiro



Hostería Pantaví (standard)

L'hostería Pantaví se situe à environ 16 km au nord d'Ibarra, à proximité de Tumbabiro. Cet hôtel de charme est composé de 12 chambres confortables à la décoration très soignée, qui disposent toutes d'une salle de bains privative avec eau chaude. L'hôtel comprend par ailleurs un agréable jardin, une piscine, un spa, un bar et un restaurant offrant des spécialités de la région et des plats internationaux.



Runa Tupari



Runa Tupari - Logement chez l'habitant (standard)

Vous passerez la nuit dans les diverses familles du village et partagerez le dîner avec eux. Les chambres sont simples, propres et confortables. Elles disposent de salles de bains privatives avec eau chaude et cheminée.

Mindo



Le Sachatamia Lodge (standard)

Le Sachatamia Lodge se situe juste à côté de la forêt des nuages de Mindo, au cœur d'une nature luxuriante. Les bâtiments construits principalement en bois accueillent 14 chambres avec téléphone, salle de bains privative, minibar, chauffage et climatisation. Le lodge dispose par ailleurs d'un service de blanchisserie, d'un restaurant, d'une piscine et du WIFI dans son bâtiment principal.



Quito



Hôtel Embassy

L'hôtel Embassy se situe à tout juste 200 mètres de la place Foch, avec ses nombreux restaurants et sa zone commerciale. Les chambres sont situées au calme et disposent d'une salle de bains privative ainsi que d'une télévision. Le WIFI est mis gratuitement à disposition des clients. Un restaurant ainsi qu'une réception sont également à votre disposition.

Chugchilán



Hôtel Mama Hilda (standard)

L'hôtel Mama Hilda se situe dans le village de Chugchilán, à 3190m d'altitude. Cet hébergement simple offre une atmosphère chaleureuse, avec 18 chambres dont 15 disposant d'une salle de bains privative.

Santa Cruz



Hôtel Dejavu (standard)

L'hôtel Dejavu se situe à quelques minutes à pied de la plage. Les chambres climatisées disposent d'une télévision, d'une salle de bains privative et d'un minibar. L'hôtel possède par ailleurs un bar, un petit jardin et une piscine. Le WIFI est mis gratuitement à disposition des clients.



Puerto Ayora (Santa Cruz)



Hôtel Mainao (standard)

Ce petit hôtel aux allures marocaines se situe dans un quartier calme de Puerto Ayora. Les 19 chambres disposent d'une climatisation ainsi que d'une salle de bains privative. Un ordinateur avec connexion internet ainsi qu'un restaurant sont à disposition des visiteurs dans le patio intérieur.



Puerto Villamil (Isabela)

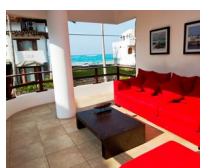


Hôtel Casita de la Playa (standard)

Le petit hôtel Casita de la Playa se situe au bord de la plage, juste à côté du village de Puerto Villamil. Les 12 chambres modernes et lumineuses offrent une salle de bains privative, un coffre-fort et une climatisation. Le petit-déjeuner est servi sur la terrasse, face à la mer.



Isabela



Hôtel Volcano (Isabela)

L'hôtel Volcano, récemment rénové, se situe juste à côté de la plage, à 2 minutes de la place centrale de Puerto Villamil. Les chambres disposent toutes d'une climatisation et d'une salle de bains privatives, certaines offrent également une belle vue sur la mer.

Nos catégories d'hébergements

Catégorie standard

Pour notre catégorie standard, nous sélectionnons des hôtels simples mais chaleureux, qui possèdent souvent du charme et qui sont bien situés. Ils ne sont cependant pas luxueux et les infrastructures des hébergements sont limitées.

Catégorie confort

La catégorie confort offre des hôtels avec un niveau de service et de confort plus élevé. Leur niveau correspond à celui d'un hôtel excellent 3* ou d'un 4* en Europe, avec souvent une décoration soignée et de nombreux services à la disposition des hôtes.

Catégorie supérieure

Nos hébergements de la catégorie supérieure sont des hôtels de luxe, avec d'excellentes infrastructures et un service soigné. Ils disposent pratiquement tous d'un spa, sont localisés dans des emplacements privilégiés et promettent une expérience unique.

Hébergements aux Galapagos

L'infrastructure touristique étant restreinte sur l'archipel des Galapagos, il y est difficile de trouver des hébergements offrant un bon rapport qualité-prix. De ce fait, il est particulièrement compliqué de trouver des hébergements de catégorie standard comparables à ceux que nous vous proposons sur d'autres destinations. Il est donc possible que les hébergements sélectionnés soient plus simples.

Conseils pour le choix de la catégorie d'hébergements

Le choix de la bonne catégorie d'hébergements dépend entièrement de vos préférences et de vos exigences en matière de service et de confort.

Veillez prendre en compte le fait qu'il n'existe pas de système de classification officiel des hôtels en Amérique du Sud comme en Europe, il se peut donc que le niveau d'un hôtel 4* sur place ne corresponde pas à celui d'un hôtel 4* en France.

Nos critères de sélection

Quelle que soit la catégorie de nos hébergements, nous nous efforçons lors de notre sélection d'éviter les grandes chaînes internationales. Privilégier les petits hôtels locaux est d'une part pour vous une garantie d'un voyage bien plus authentique et proche des habitants du pays, mais c'est également un moyen de s'assurer des retombées positives du tourisme sur l'économie locale.

La propreté ainsi que la qualité de l'accueil sont pour nous des critères essentiels lors de notre sélection.

Les chambres disposent normalement toujours d'une salle de douche privative. Dans de rares exceptions, certains hébergements ne disposent que d'une salle de douche collective. Ceci est alors précisé dans la description de l'hébergement et dans l'itinéraire du voyage.

Informations générales sur les hébergements

Sur cette page, vous trouverez tous les hébergements du circuit classés par ordre chronologique. Les catégories des hébergements sont également précisées de sorte que vous puissiez rapidement vous faire une idée du niveau des hébergements en fonction des catégories.

Veillez noter qu'il s'agit ici des hôtels prévus, mais que ces derniers peuvent être modifiés s'ils ne devaient plus être disponibles. L'hébergement de remplacement offrira au moins le même niveau de confort.