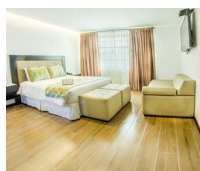


EQUATEUR | GALAPAGOS

Odyssée au Cœur de la Nature

HÉBERGEMENTS

Quito



Hôtel Embassy

L'hôtel Embassy se situe à tout juste 200 mètres de la place Foch, avec ses nombreux restaurants et sa zone commerciale. Les chambres sont situées au calme et disposent d'une salle de bains privative ainsi que d'une télévision. Le WIFI est mis gratuitement à disposition des clients. Un restaurant ainsi qu'une réception sont également à votre disposition.

Archidona

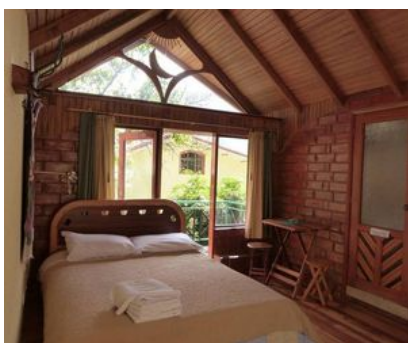


Lodge Hakuna Matata (standard)

Le lodge Hakuna Matata est un petit paradis situé au cœur de la jungle équatorienne, à tout juste 4 kilomètres du village Archidona. Le lodge peut accueillir au total 34 personnes. Les chambres confortables disposent toutes d'une salle de bains privative avec eau chaude, d'un ventilateur, d'un balcon et de moustiquaires. Il existe deux catégories de chambres (standard et confort). Ce bel hébergement en bois dispose par ailleurs d'un bon restaurant, d'une piscine et d'un bar. Le lodge étant situé au bord du fleuve Inchillaqui, vous pouvez également vous détendre sur sa plage et vous baigner dans ses eaux claires.



Baños



Hôtel Isla de Baños (standard)

Niché dans un jardin tropical, l'hôtel Isla de Baños se situe en bordure de la petite ville de Baños. Les chambres lumineuses sont équipées d'une télévision, d'une salle de bains privative et du WIFI. La terrasse donnant sur le jardin offre un cadre idéal pour le petit-déjeuner. L'hôtel dispose également d'un service de blanchisserie.



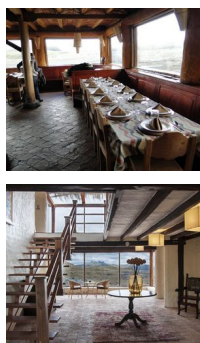
Chugchilán



Hôtel Mama Hilda (standard)

L'hôtel Mama Hilda se situe dans le village de Chugchilán, à 3190m d'altitude. Cet hébergement simple offre une atmosphère chaleureuse, avec 18 chambres dont 15 disposant d'une salle de bains privative.

Parc national du Cotopaxi

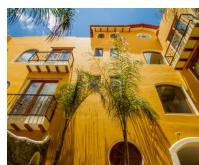


Refugio Tambopaxi (standard)

Le refuge Tambopaxi se situe au cœur du parc national du Cotopaxi et offre une superbe vue sur le volcan. ****Catégorie standard :**** vous dormirez dans un dortoir très propre et lumineux, disposant d'une salle de bain commune. ****Catégorie Confort :**** vous dormirez dans une belle chambre avec cheminée et salle de bains privative.



Riobamba



Mansión Santa Isabella (standard)

La Mansión Santa Isabella vous accueille dans un bâtiment équatorien de style colonial dans le centre-ville de Riobamba. Les chambres à la décoration soignée sont équipées d'une télévision et d'une salle de bain privative. La Mansión Santa Isabella dispose également d'un restaurant et d'un bar.



Cuenca

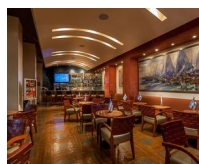
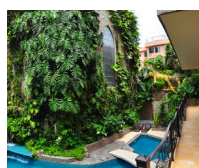
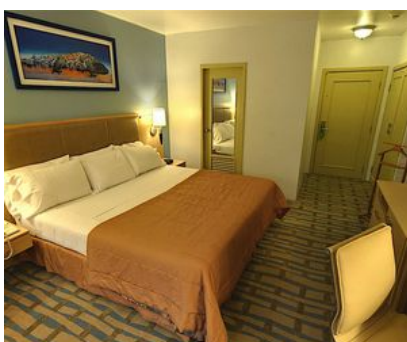


Hôtel Victoria (standard)

L'hôtel Victoria se situe sur une colline de Cuenca, à tout juste 500 mètres de la cathédrale, et offre une jolie vue sur la ville. Les chambres sont équipées d'une connexion internet, d'un chauffage et d'une salle de bain privative. L'hôtel dispose par ailleurs d'un restaurant, d'un bar et d'un jardin idéal pour se détendre après une journée de visites.



Guayaquil



Grand Hotel Guayaquil (confort)

Cet hôtel moderne se situe dans un quartier calme, à proximité de la cathédrale de Guayaquil. Les chambres sont équipées d'une télévision, d'un sèche-cheveux, d'un minibar, d'un bureau, d'une connexion internet et d'une salle de bains privative. L'hôtel dispose également d'une piscine extérieure, d'un sauna, d'une salle de sport, d'un bar et d'un restaurant.



San Cristobal



La Casa de Laura

Ce petit hébergement familial offre une atmosphère chaleureuse et se situe à 5 minutes à pied du centre-ville et de la côte. Les chambres sont simples mais propres et confortables. L'hôtel dispose d'un petit jardin avec des hamacs invitant à la détente.



Puerto Velasco Ibarra (Floreana)



Wittmer Lodge (Galapagos)

L'hôtel Wittmer se situe à Puerto Velasco, au bord de la plage Negra où des lions de mer viennent régulièrement se reposer. Les chambres sont propres et offrent toutes une vue sur la mer. Elles sont équipées d'un ventilateur et d'une salle de bains privative.

Puerto Villamil (Isabela)

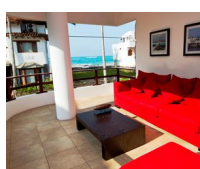


Hôtel Casita de la Playa (standard)

Le petit hôtel Casita de la Playa se situe au bord de la plage, juste à côté du village de Puerto Villamil. Les 12 chambres modernes et lumineuses offrent une salle de bains privative, un coffre-fort et une climatisation. Le petit-déjeuner est servi sur la terrasse, face à la mer.



Isabela



Hôtel Volcano (Isabela)

L'hôtel Volcano, récemment rénové, se situe juste à côté de la plage, à 2 minutes de la place centrale de Puerto Villamil. Les chambres disposent toutes d'une climatisation et d'une salle de bains privatives, certaines offrent également une belle vue sur la mer.

Santa Cruz



Hôtel Dejavu (standard)

L'hôtel Dejavu se situe à quelques minutes à pied de la plage. Les chambres climatisées disposent d'une télévision, d'une salle de bains privative et d'un minibar. L'hôtel possède par ailleurs un bar, un petit jardin et une piscine. Le WIFI est mis gratuitement à disposition des clients.



Puerto Ayora (Santa Cruz)



Hôtel Mainao (standard)

Ce petit hôtel aux allures marocaines se situe dans un quartier calme de Puerto Ayora. Les 19 chambres disposent d'une climatisation ainsi que d'une salle de bains privative. Un ordinateur avec connexion internet ainsi qu'un restaurant sont à disposition des visiteurs dans le patio intérieur.



Nos catégories d'hébergements

Catégorie standard

Pour notre catégorie standard, nous sélectionnons des hôtels simples mais chaleureux, qui possèdent souvent du charme et qui sont bien situés. Ils ne sont cependant pas luxueux et les infrastructures des hébergements sont limitées.

Catégorie confort

La catégorie confort offre des hôtels avec un niveau de service et de confort plus élevé. Leur niveau correspond à celui d'un hôtel excellent 3* ou d'un 4* en Europe, avec souvent une décoration soignée et de nombreux services à la disposition des hôtes.

Catégorie supérieure

Nos hébergements de la catégorie supérieure sont des hôtels de luxe, avec d'excellentes infrastructures et un service soigné. Ils disposent pratiquement tous d'un spa, sont localisés dans des emplacements privilégiés et promettent une expérience unique.

Hébergements aux Galapagos

L'infrastructure touristique étant restreinte sur l'archipel des Galapagos, il y est difficile de trouver des hébergements offrant un bon rapport qualité-prix. De ce fait, il est particulièrement compliqué de trouver des hébergements de catégorie standard comparables à ceux que nous vous proposons sur d'autres destinations. Il est donc possible que les hébergements sélectionnés soient plus simples.

Conseils pour le choix de la catégorie d'hébergements

Le choix de la bonne catégorie d'hébergements dépend entièrement de vos préférences et de vos exigences en matière de service et de confort.

Veillez prendre en compte le fait qu'il n'existe pas de système de classification officiel des hôtels en Amérique du Sud comme en Europe, il se peut donc que le niveau d'un hôtel 4* sur place ne corresponde pas à celui d'un hôtel 4* en France.

Nos critères de sélection

Quelle que soit la catégorie de nos hébergements, nous nous efforçons lors de notre sélection d'éviter les grandes chaînes internationales. Privilégier les petits hôtels locaux est d'une part pour vous une garantie d'un voyage bien plus authentique et proche des habitants du pays, mais c'est également un moyen de s'assurer des retombées positives du tourisme sur l'économie locale.

La propreté ainsi que la qualité de l'accueil sont pour nous des critères essentiels lors de notre sélection.

Les chambres disposent normalement toujours d'une salle de douche privative. Dans de rares exceptions, certains hébergements ne disposent que d'une salle de douche collective. Ceci est alors précisé dans la description de l'hébergement et dans l'itinéraire du voyage.

Informations générales sur les hébergements

Sur cette page, vous trouverez tous les hébergements du circuit classés par ordre chronologique. Les catégories des hébergements sont également précisées de sorte que vous puissiez rapidement vous faire une idée du niveau des hébergements en fonction des catégories.

Veillez noter qu'il s'agit ici des hôtels prévus, mais que ces derniers peuvent être modifiés s'ils ne devaient plus être disponibles. L'hébergement de remplacement offrira au moins le même niveau de confort.