

PÉROU

La Lumière des Andes

HÉBERGEMENTS

Lima



Hôtel Britania Miraflores (standard)

L'hôtel Britania Miraflores se situe au coeur de Lima, dans un quartier sûr à proximité de nombreux restaurants, boutiques, parcs et cafés. Les chambres climatisées sont modernes et confortables et disposent toutes d'une télévision, d'un coffre-fort et du WIFI gratuit.



Huacachina



El Huacachinero (standard)

L'hôtel El Huacachinero se situe juste à côté de l'oasis de Huacachina, aux portes du désert. Les chambres disposent toutes d'une salle de bains privative et un coffre-fort est à votre disposition à la réception. L'hôtel propose également une piscine extérieure, un restaurant et un bar.



La réserve de Tambopata



Cayman Lodge (standard)

Le Cayman Lodge est niché dans un jardin botanique au cœur de la réserve de Tambopata, juste au bord du fleuve. Les bâtiments construits principalement en bois accueillent de jolies chambres avec des lits simples, une moustiquaire et une salle de bains privative. Dans le restaurant de l'hôtel, vous trouverez en libre service des fruits, de l'eau, du café et du thé. Veuillez noter que l'électricité est seulement disponible à l'heure des repas.



Cusco

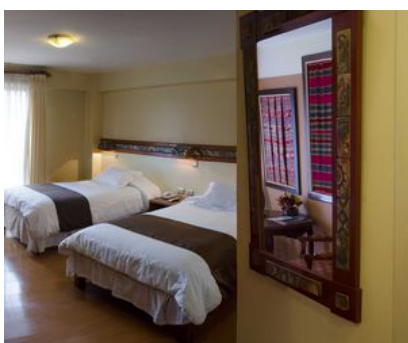


Hôtel Taypikala Cusco (standard)

L'hôtel Taypikala se situe dans une rue calme, à quelques minutes à pied de la place principale de Cusco. Les chambres modernes sont joliment décorées et disposent toutes d'un chauffage ainsi que d'une salle de bains privative. Le patio central de l'hôtel avec sa petite fontaine offre un agréable espace de détente.



Aguas Calientes



Hôtel Taypikala Boutique Machupicchu (standard)

L'hôtel Taypikala Boutique Machupicchu se situe dans le centre d'Aguas Calientes. Les chambres sont équipées de grandes fenêtres avec vue sur la montagne, d'un minibar, d'une télévision et d'une salle de bains privative. L'hôtel dispose également d'un petit jardin, d'un restaurant et d'une connexion internet gratuite.



Llachón



Nuit chez l'habitant dans la communauté de Llachon (standard)

Valentin, le chef de la communauté de Llachon, a développé avec les habitants du village un projet touristique pour développer les sources de revenus de la communauté. Vous passerez la nuit dans des chambres simples mais confortables et propres, sans eau courante ni électricité. Vous découvrirez au contact de vos hôtes la culture locale et profiterez d'un beau moment de partage.

Nos catégories d'hébergements

Catégorie standard

Pour notre catégorie standard, nous sélectionnons des hôtels simples mais chaleureux, qui possèdent souvent du charme et qui sont bien situés. Ils ne sont cependant pas luxueux et les infrastructures des hébergements sont limitées.

Catégorie confort

La catégorie confort offre des hôtels avec un niveau de service et de confort plus élevé. Leur niveau correspond à celui d'un hôtel excellent 3* ou d'un 4* en Europe, avec souvent une décoration soignée et de nombreux services à la disposition des hôtes.

Catégorie supérieure

Nos hébergements de la catégorie supérieure sont des hôtels de luxe, avec d'excellentes infrastructures et un service soigné. Ils disposent pratiquement tous d'un spa, sont localisés dans des emplacements privilégiés et promettent une expérience unique.

Hébergements aux Galapagos

L'infrastructure touristique étant restreinte sur l'archipel des Galapagos, il y est difficile de trouver des hébergements offrant un bon rapport qualité-prix. De ce fait, il est particulièrement compliqué de trouver des hébergements de catégorie standard comparables à ceux que nous vous proposons sur d'autres destinations. Il est donc possible que les hébergements sélectionnés soient plus simples.

Conseils pour le choix de la catégorie d'hébergements

Le choix de la bonne catégorie d'hébergements dépend entièrement de vos préférences et de vos exigences en matière de service et de confort.

Veuillez prendre en compte le fait qu'il n'existe pas de système de classification officiel des hôtels en Amérique du Sud comme en Europe, il se peut donc que le niveau d'un hôtel 4* sur place ne corresponde pas à celui d'un hôtel 4* en France.

Nos critères de sélection

Quelle que soit la catégorie de nos hébergements, nous nous efforçons lors de notre sélection d'éviter les grandes chaînes internationales. Privilégier les petits hôtels locaux est d'une part pour vous une garantie d'un voyage bien plus authentique et proche des habitants du pays, mais c'est également un moyen de s'assurer des retombées positives du tourisme sur l'économie locale.

La propreté ainsi que la qualité de l'accueil sont pour nous des critères essentiels lors de notre sélection.

Les chambres disposent normalement toujours d'une salle de douche privative. Dans de rares exceptions, certains hébergements ne disposent que d'une salle de douche collective. Ceci est alors précisé dans la description de l'hébergement et dans l'itinéraire du voyage.

Informations générales sur les hébergements

Sur cette page, vous trouverez tous les hébergements du circuit classés par ordre chronologique. Les catégories des hébergements sont également précisées de sorte que vous puissiez rapidement vous faire une idée du niveau des hébergements en fonction des catégories.

Veuillez noter qu'il s'agit ici des hôtels prévus, mais que ces derniers peuvent être modifiés s'ils ne devaient plus être disponibles. L'hébergement de remplacement offrira au moins le même niveau de confort.